

DRAWING ROOM 2013

27 novembre - 1er décembre 2013
Carré Sainte Anne - Montpellier

50 artistes présentés par

6 galeries montpelliéraines

AL/MA, Aperto, BoiteNoire, Iconoscope, Hélène Trintignan, Vasistas

3 galeries régionales

Aldébaran (Castries), From Point to Point Galerie (Nîmes), La Vigie (Nîmes)

2 galeries du Grand Sud

Gourvenec Ogor (Marseille), Lieu Commun (Toulouse)

3 galeries parisiennes

ALB, Bernard Jordan, Marine Veilleux

3 revues

Offshore, Roven, The Drawer

**Un zoom sur l'artiste écossais Charles Avery - une production de L'Ecole
Supérieure des Beaux-Arts de Montpellier-Agglomération**

Attribution de la Bourse CHD Art Production 2013

www.drawingroom.fr

drawing room013

27 novembre - 1er décembre 2013 – Carré Ste Anne - Montpellier

Pour la 5ème édition du Salon du dessin contemporain de Montpellier, encouragés par le succès toujours croissant de la manifestation, nous avons décidé d'élargir encore le nombre de propositions à offrir à notre large public et d'**augmenter le nombre de galeries participantes**. Ainsi une sélection de qualité témoigne des actions prospectives de la création contemporaine du Grand Sud : les galeries Gourvennec Ogor de Marseille et Lieu Commun de Toulouse nous rejoignent ainsi que 3 galeries parisiennes : ALB, Bernard Jordan, Marine Veilleux.

Les galeries présentes l'an dernier sont de retour, avec le **travail inédit de nouveaux artistes exposés** : Aldebaran (Castries), AL/MA, Aperto, BoiteNoire, Iconoscope, Hélène Trintignan, Vasistas (Montpellier), From Point to Point Galerie et La Vigie (Nîmes).

La Bourse CHD Art Production mettant en lumière un tout jeune artiste est reconduite.

Les cimaises accueillent les œuvres de jeunes artistes issus des écoles des beaux-arts de Montpellier, Nîmes, Perpignan et Toulouse, pour la première fois ; un jury de professionnels repèrera un de ces jeunes talents auquel sera attribuée la Bourse CHD Art Production 2013.

Jurés : Bénédicte et Christian Hubert-Delisle, CHD Art Production / Catherine Dumon, Conseillère aux arts plastiques DRAC L-R / Jean-Marc Prévost, Directeur de Carré d'Art, Musée d'art contemporain (Nîmes) / Dominique Thévenot, Ville de Montpellier.

L'Ecole Supérieure des Beaux-Arts de Montpellier-Agglomération propose l'évènement visuel de cette édition en invitant l'artiste écossais **Charles Avery**.

Ami Barak présentera le travail de Charles Avery le samedi 30 novembre à 15h.

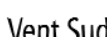
Rendez-vous donc pour Drawing Room 013 du mercredi 27 novembre au dimanche 1er décembre 2013 au Carré Ste Anne - Montpellier. Entrée libre - ouvert de 13h à 20h
Ouverture le mercredi 27 novembre à 13h - Inauguration à 18h

Le Salon reçoit l'aide de la Ville de Montpellier, du ministère de la Culture / DRAC L-R et de la Région Languedoc-Roussillon.

CONTACTS

Infos : Sylvie Guiraud / 06 20 36 57 47 / iconoscope@wanadoo.fr

Visuels & Presse : Jean-Paul Guarino / 06 75 49 19 58 / vasistas@wanadoo.fr



www.drawingroom.fr

Evènement visuel

CHARLES AVERY

L'exposition est produite par L'Ecole Supérieure des Beaux-Arts de Montpellier-Agglomération.

Ami Barak présentera le travail de Charles Avery le **samedi 30 novembre à 15h.**

Charles Avery, écossais basé à Londres, a un côté démiurgique car depuis 15 années il instaure un monde à part qu'il documente minutieusement avec ses habitants, ses paysages et une cosmologie dédiée. Tout ceci à travers des textes, de la peinture, de la sculpture et surtout des dessins. On pourrait d'abord penser à Tolkien, sauf que Avery est beaucoup plus sophistiqué que cela. Son univers est peuplé de créatures mythiques qui hantent la psyché des habitants, dénonçant leur nature même et usurpant leur sens de la raison.

Tout cela serait académique si ce n'était pas l'épatant don de dessinateur qui rend tout très convaincant, qu'il est impossible de ne pas se laisser entraîner dans la vie de cette mystérieuse communauté.

Invité spécial de " Drawing Room 013 " Charles Avery et ses œuvres sur papier seront sans conteste les " odni " (objets dessinés non identifiés) de cette édition 2013. Ami Barak

Charles Avery est né en 1973 à Oban en Ecosse. Il a déjà exposé de nombreuses fois à Londres, où il vit et travaille, mais aussi en Europe et aux Etats-Unis (Le Plateau, Frac IDF, Paris / Grimm Gallery, Amsterdam / Centro per l'Arte Contemporanea, Florence / Kunstverein, Hanovre / Museum Boijmans van Beuningen, Rotterdam / Scottish National Gallery of Modern Art, Édimbourg). Il a représenté l'Ecosse à la 52e Biennale de Venise en 2007, a participé au British Art Show 7 et à la Triennale de Folkestone en 2011.

Remerciements à Charles Avery, la galerie Pilar Corrias (Londres), la galerie Grimm (Amsterdam) et la Collection du Fonds régional d'art contemporain Île-de-France



Untitled (Expedition), 2012. Crayon, encre et acrylique sur papier. 158 x 218 cm. Courtesy Grimm Gallery, Amsterdam.

Galleries

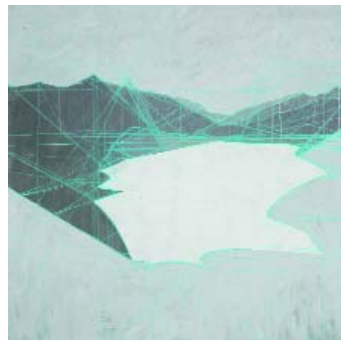
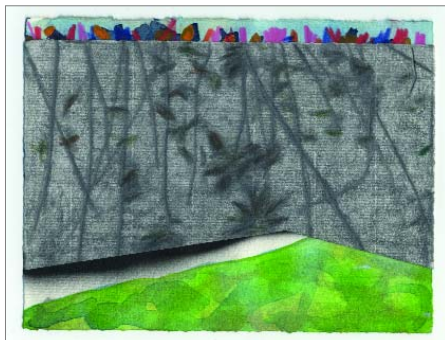
LA VIGIE ART CONTEMPORAIN

32 rue Clérisseau, Nîmes

04 66 21 76 37 / <http://lavigieartcontemporain.unblog.fr>

Direction : Isabelle Simonou-Viallat

Artistes exposés : **Maude Maris, Olivier Moriette, Christophe Robe**



Maud Maris. *Monument 3*, 2012. Mine de plomb sur papier nacré, 29,7 x 21 cm. Courtesy Galerie Isabelle Gounod

Christophe Robe. *Sans titre*, 2013. Crayon graphite, aquarelle et crayon couleur, 12,5 x 16,5 cm.

Olivier Moriette. *A39*, 2010. Pigment acrylique et crayon de couleur, 140 x 40 cm.

APERTO

1 rue Etienne Cardaire, Montpellier

04 67 72 57 41 / 06 33 92 05 18 / <http://aperto.free.fr>

Direction collective



Aperto invite la galerie Flux de Liège (Belgique) et le commissaire associé Eric Delayen.

Galerie Flux, 60 rue Paradis, 4000 Liège (Belgique)

Responsable artistique : Lino Polegato

Revue présentée : Flux News

GALERIE HÉLÈNE TRINTIGNAN

21 rue Saint-Guilhem, Montpellier

04 67 60 57 18 / www.galerietrintignan.com

Direction : Hélène Trintignan

Artistes exposés : **Christian Bonnefoi, Quim Domene, Fabrice Hyber**



Christian Bonnefoi. 2012. Graphite et acrylique sur non tissé, 80,5 x 59,5 cm.

Quim Domene. *Chimpanzé et moi*, 2011. Technique mixte et collage sur couverture de livre, 31 x 42 cm.

Fabrice Hyber. *Arbre Généalogique*, 1991. Objet, fusain et peinture sur bois, 45 x 84,5 cm.

GALERIE BOITENOIRE

1 rue Carbonnerie, Montpellier
04 67 66 25 87 / www.leschantiersboitenoire.com
Direction : Christian Laune

Artistes exposés : **Abdelkader Benchamma, Qubo Gas**



Abdelkader Benchamma
Sculpture trépied, 2013.
Encres sur papier, 145 x 105 cm.

Qubo Gas
Gas Drawl, 2012.
Aquarelles, feutres sur papier, 42 x 30 cm.

GALERIE MARINE VEILLEUX

47 rue de Montmorency, Paris (3e)
06 33 01 57 34 / www.marineveilleux.com
Direction : Marine Veilleux

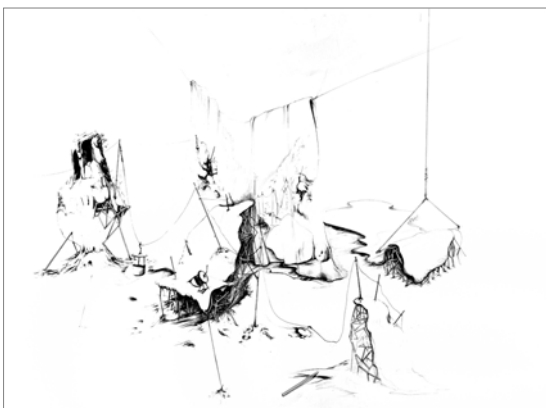
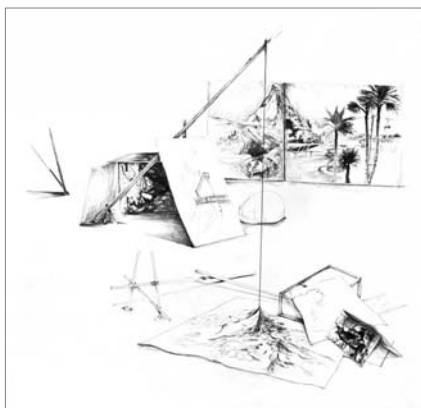
Artistes exposés : **Daniel Otero Torres, Balyc, Sylvain Bourget, Antoine Desailly, Félix Pinquier**



Daniel Otero Torres. *Sans titre*, 2010. Crayon sur carton de 3 mm, dimensions variables // **Antoine Desailly**. *Sans titre*, 2010-2012. Liner sur papier quadrillé, 21 x 29,7 cm. // **Félix Pinquier**. *Aérolithe n°13*, 2013. Crayon sur papier, 40 x 40 cm.

GALERIE VASISTAS

37 avenue Bouisson Bertrand, Montpellier
06 75 49 19 58 / www.vasistas.org
Direction : Jean-Paul Guarino
Artiste exposé : **David Coste**



David Coste
Le laboratoire des prophéties – dessin n°025, 2013. Crayon graphite, 75 x 75 cm.

Le laboratoire des prophéties – dessin n°020, 2013. Crayon graphite, 75 x 110 cm.

ICONOSCOPE

25 rue du Courreau, Montpellier
06 20 36 57 47 / www.iconoscope.fr
Direction : Sylvie Guiraud

Artiste exposé : **Didier Trenet**



Didier Trenet

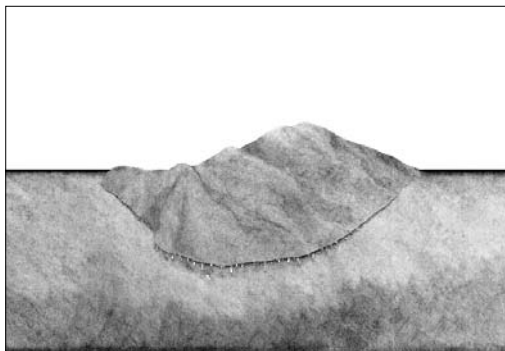
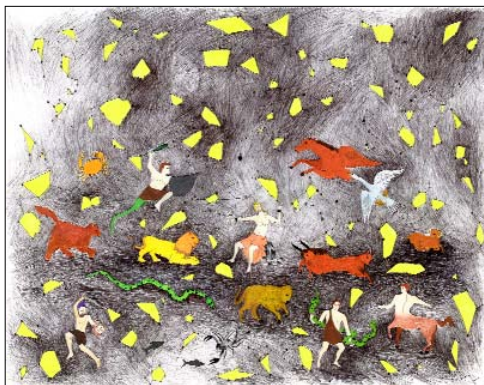
Dure ascension du mouchoir, 2012. 30 x 40 cm.

Réparateur, 2012. Plume, lavis, collage de groisils de verre, 26 x 36 cm.

LIEU COMMUN

25 rue d'Armagnac, Toulouse
05 61 23 80 57 / www.lieu-commun.fr
Direction artistique : Manuel Pomar

Artistes exposés : Dans « **Le temps d'un film** » avec **Rémi Groussin, Mademoiselle Kat, Océane Moussé, Marianne Plo, Romain Ruiz, Jérôme Souillot**



Marianne Plo

La chute des corps, 2007, 40 x 50 cm.

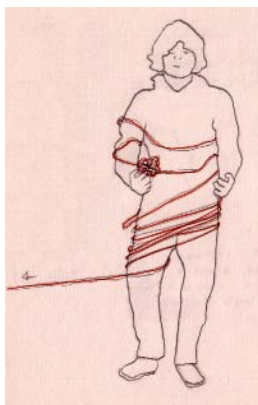
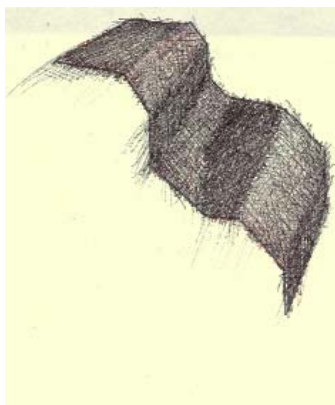
Océane Moussé

Porteurs de paysage - Mont Calvo, 2011. Encre de Chine, 80 x 116 cm.

GALERIE GOURVENNEC OGOR

7 rue Duverger, Marseille
09 81 45 23 80 / www.galeriego.com
Direction : Didier Gourvennec Ogor

Artistes exposés : **Yannis Barth, Pablo de Laborde Lascaris, Timothée Talard**



Yannis Barth

Gribouillis au bureau, 2012. Crayon sur papier, 6 x 7,2 cm.

Pablo de Laborde Lascaris

String, 2013. Encre sur papier, 30 x 21 cm.

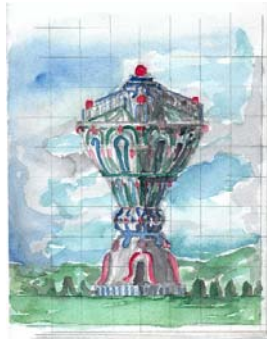
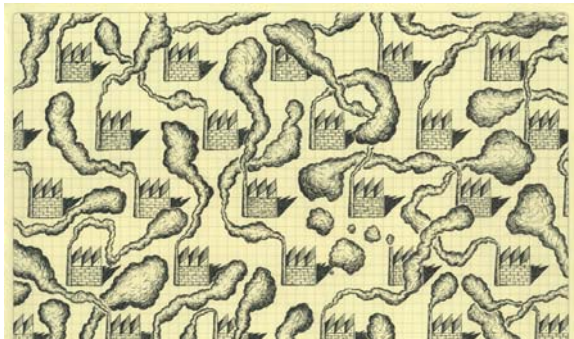
Timothée Talard

Filthy Socks, 2013. Pastel sur papier, 100 x 70 cm.

GALERIE BERNARD JORDAN

77 rue Charlot, Paris (3e)
01 42 77 19 61 / www.galeriebernardjordan.com
Direction : Bernard Jordan

Artiste exposé : **Antoine Desailly, Paul van der Eerden, Henri Jacobs, Renée Levi, Elmar Trenkwalder**

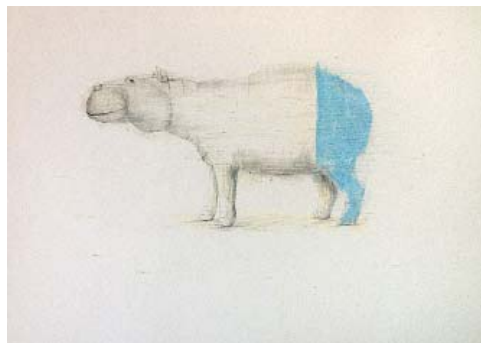


Antoine Desailly. *Cheminées d'usine*, 2012. Encre sur papier, 21 x 29.7 cm. // **Elmar Trenkwalder.** *WVZ 570*, 199. Crayon et aquarelle sur papier, 25 x 18 cm. // **Paul van der Eerden.**

ALDEBARAN

2 rue du Cours Complémentaire, Castries
04 67 45 49 34 / www.aldebaran-creation-contemporaine.com
Direction : Odile Greiner et Valérie Lassalvy

Artistes exposés : **Matali Crasset, Didier Levy, Stéphanie Majoral**



Matali Crasset, Didier Levy, Stéphanie Majoral

GALERIE AL/MA

14 rue Aristide Ollivier, Montpellier
09 51 30 27 01 / 06 63 27 15 63 / www.galeriealma.com
Direction : Marie-Caroline Allaire Matte

Artistes exposés : **Julien Bouissou, Gabriele Chiari, Eve Gramatzki, Patrice Pantin**



Julien Bouissou. 2013. Acrylique sur papier, 29 x 24 cm.
Gabriele Chiari. 2010. Aquarelle sur papier, 73 x 110 cm.
Eve Gramatzki. *Site 2*, 1991. Craie et aquarelle sur papier, 15,5 x 20,5 cm.

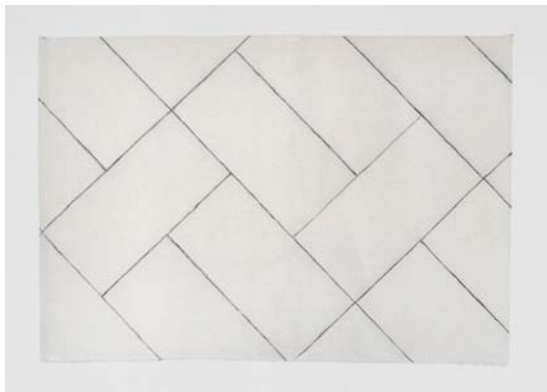
FROM POINT TO POINT GALERIE

2 Place de la Calade, Nîmes

04 66 20 06 91 / <http://frompointtopoint.org> / <http://pointopoint.blogg.org>

Direction : Philippe Pannetier

Artiste exposé : **Gilbert Monnier**



Gilbert Monnier. *Collection février*, 1983. Graphite sur tissu. // *Collection novembre*, 1981. Graphite sur tissu.

GALERIE ALB

47 rue Chapon, Paris (3e)

06 76 21 20 37 / www.galeriealb.com

Direction : Anouk Le Bourdier

Artistes exposés : **Jérémie Amigo, Léo Dorfner, Valentin van der Meulen, Samuel Martin, The Kid**



Jérémie Amigo. *Vacheval*. Crayon sur papier, 21 x 29,7 cm. /// **Samuel Martin.** *Extérieur Nuit - 8*. Fusain sur toile, 40 x 40 cm. /// **Léo Dorfner.** *La sagesse crie dans les rues*. Pointe Posca sur héliogravure, 19,5 x 11, 5 cm.

Reuves

The Drawer

UNE REVUE • DE DESSIN • MONOMANIAQUE • THEMATIQUE • ARTISANALE • TRANSVERSALE

ROVEN •

revue critique sur le dessin contemporain, semestrielle

offshore

création contemporaine - languedoc roussillon

SALON DU DESSIN CONTEMPORAIN
DE MONTPELLIER #5

DRAWING ROOM 013

27 NOVEMBRE
1^{er} DÉCEMBRE
DE 13H À 20H

CARRÉ
SAINTE - ANNE
MONTPELLIER
www.drawingroom.fr

drawing
room013



CCI MONTPELLIER



offshore



ROVEN*



The Drawer



art-production